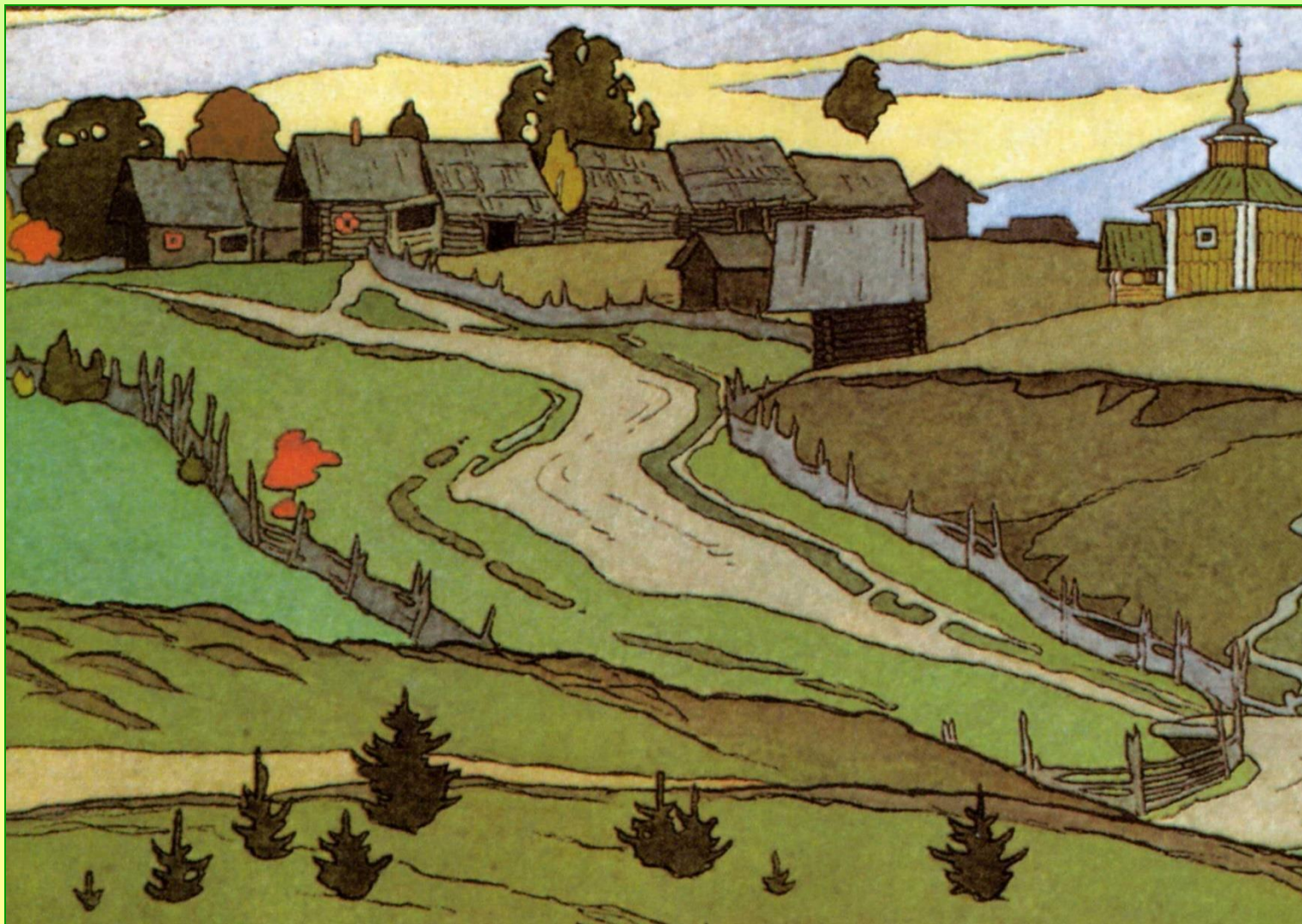


Экскурсия «Дорога и ее составные части»



Подготовила: Свалова О.В.

Когда-то в старину привычных для нас дорог не было. От одного поселения до другого люди передвигались по лесным и полевым тропам.



В русских городах для строительства использовали дерево, в европейских – булыжники и щебень.



Постепенно дороги стали такими, какими мы привыкли их видеть.



Дорога – это искусственное сооружение, специально приспособленное для движения транспортных средств и пешеходов.

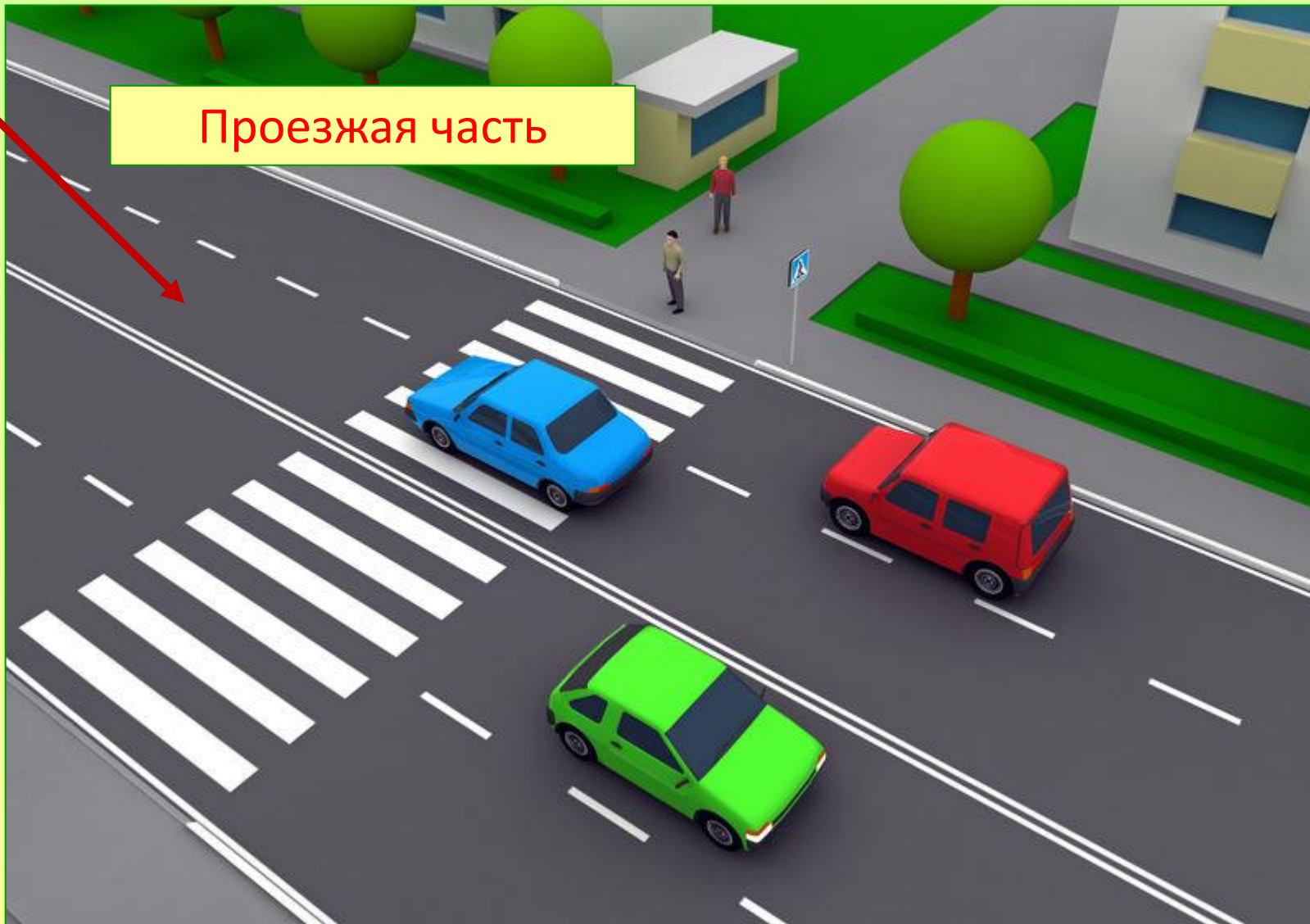


Дороги, проходящие в городах, могут называться по-разному:
улица, проспект, переулок, линия.

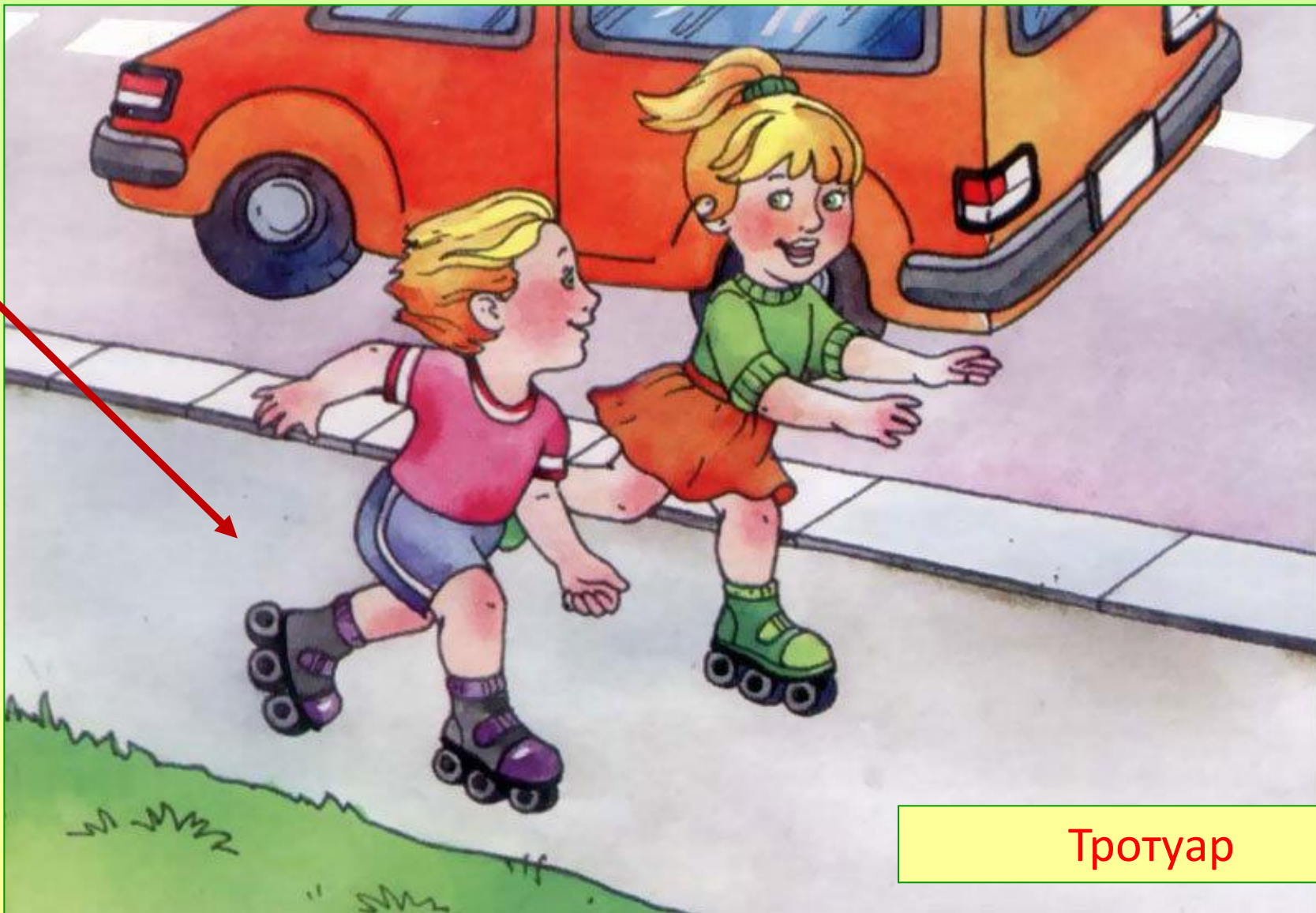


Все дороги в городах состоят из трёх составных частей: проезжей части, тротуара, поребрика (бордюра).

Проезжая часть



Все дороги в городах состоят из трёх составных частей: проезжей части, тротуара, поребрика (бордюра).



Тротуар



Все дороги в городах состоят из трёх составных частей: проезжей части, тротуара, поребрика (бордюра).



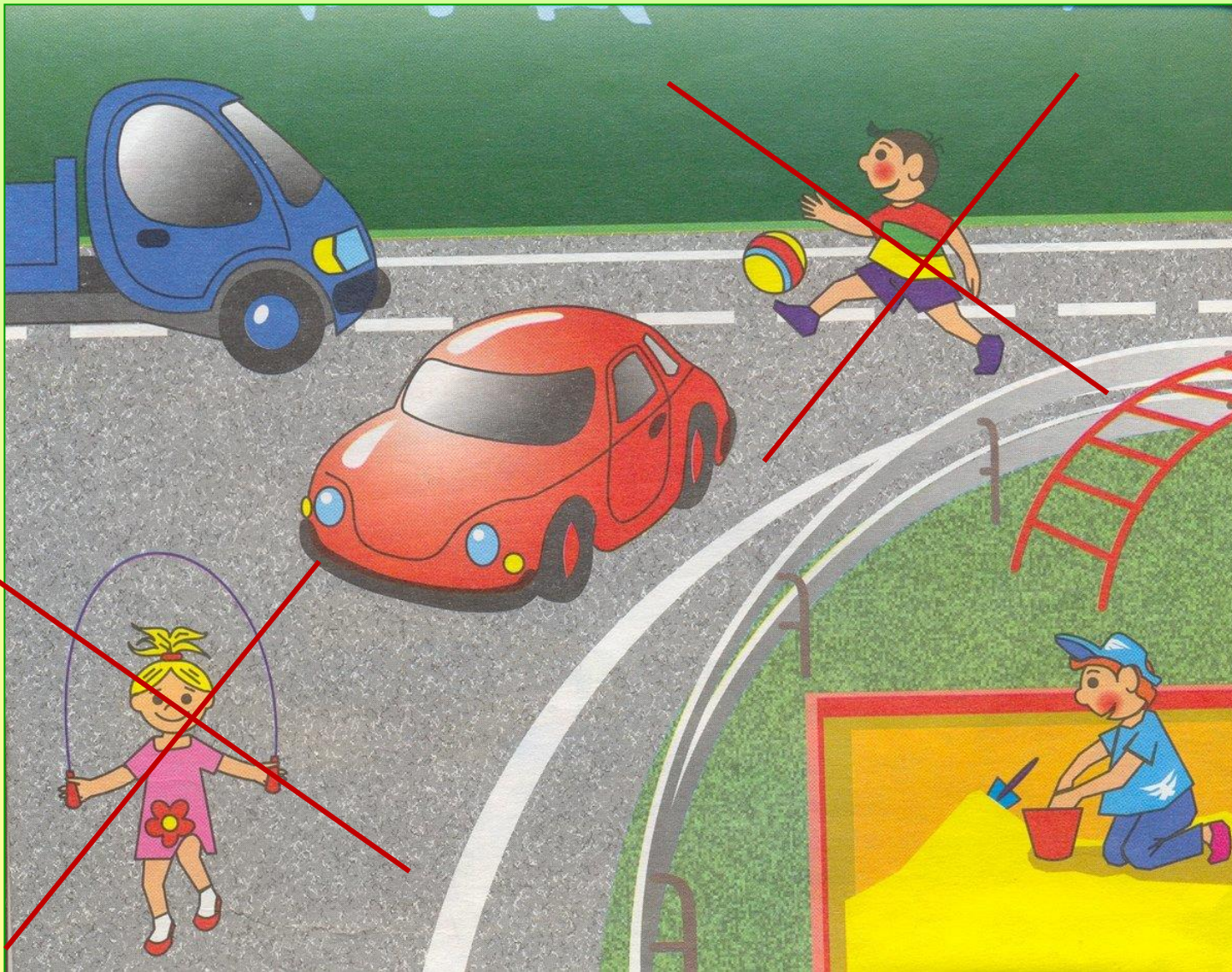
Поребрик (бордюр)



Проезжая часть – это часть дороги, предназначенная для движения транспорта. И называется она так потому, что по ней ездят автомобили, автобусы, троллейбусы, трамваи и другие транспортные средства.



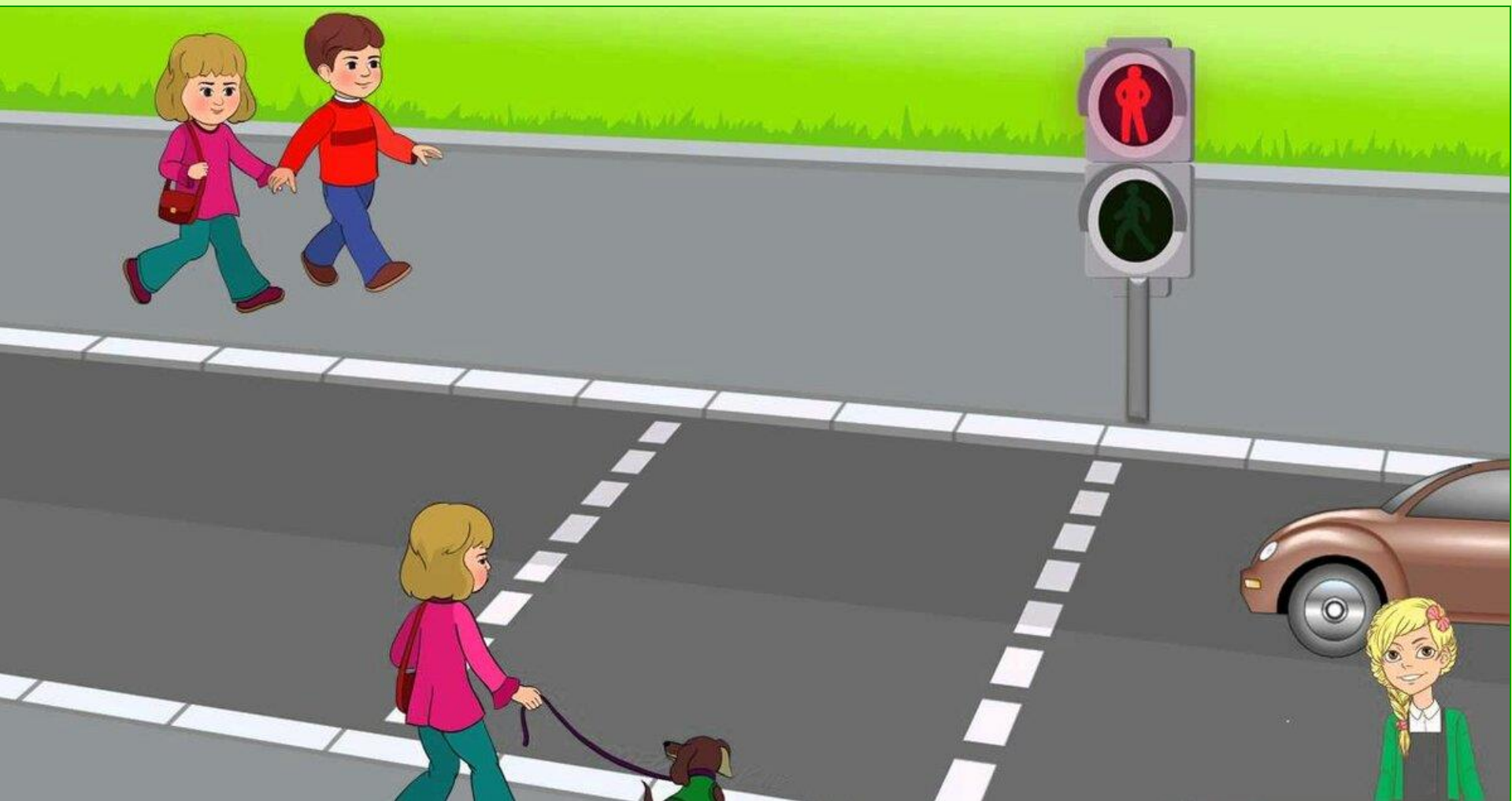
Проезжая часть предназначена только для транспортных средств.
!! Пешеходы не имеют права ходить по ней.



Для пешеходов предназначен **тротуар**. Это французское слово, которое в переводе обозначает **«дорога для пешеходов»**. В городах тротуары, как правило, покрыты асфальтом или плиткой.



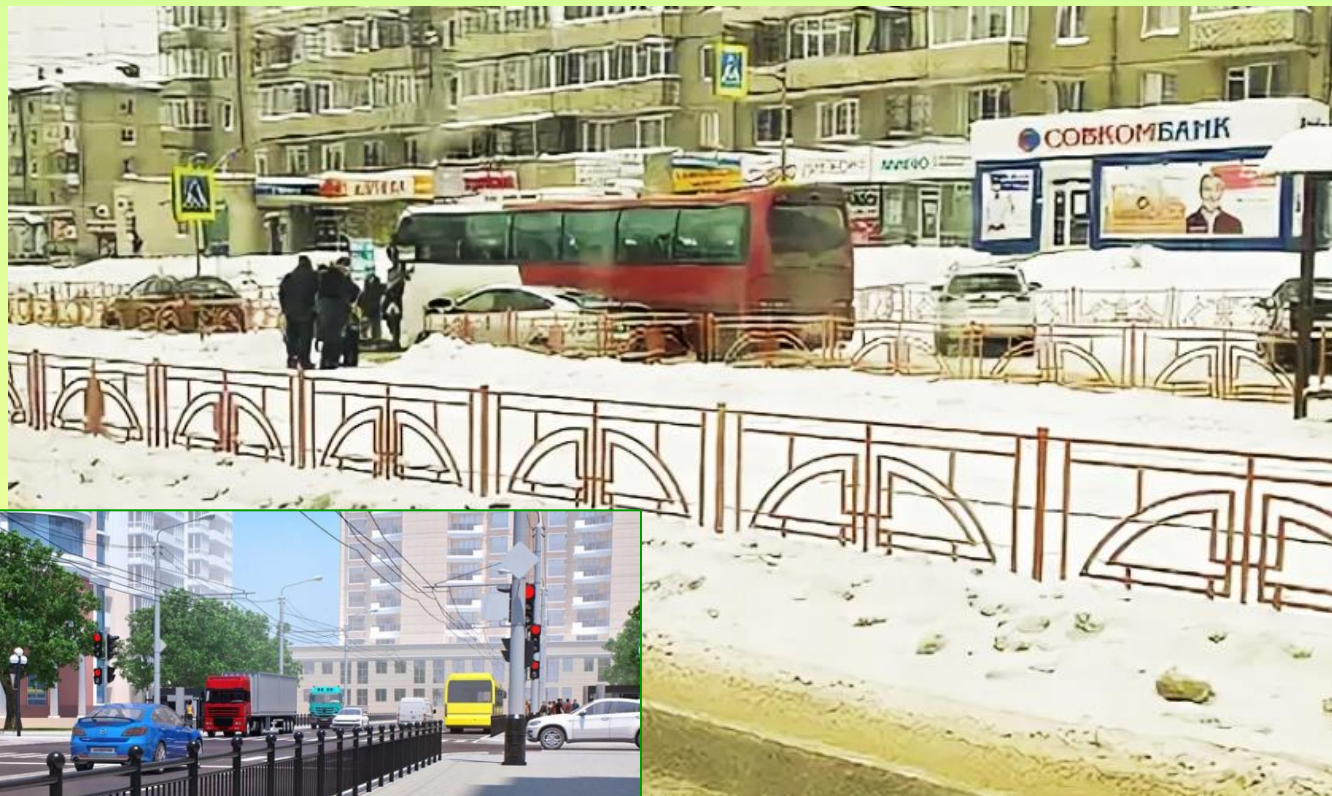
Тротуары немного приподняты над проезжей частью дороги.
Делается это для того, чтобы любой пешеход мог чётко
определить границу между проезжей частью и тротуаром.



Обозначают эту границу специальными камнями, которые образуют поребрик.



На тех улицах, где особенно много пешеходов и машин, тротуары от проезжей части отделяются не поребриком, а металлическими ограждениями.



«Пешеходный переход» - это информационно-указательный знак.

Он указывает на место наземного перехода проезжей части улицы. Устанавливается такой знак возле специальной разметки для пешеходов - «зебры». Пешеходы должны переходить проезжую часть только по пешеходному переходу.





«Место остановки трамвая» - это также информационно-указательный знак. Он информирует и указывает нам на то, что в этом месте останавливается общественный транспорт.

«Место остановки автобуса»
- это также информационно-
указательный знак. Он
информирует и указывает
нам на то, что в этом месте
останавливается автобус.

Устанавливается этот знак
вплотную к посадочной
площадке - месту ожидания
транспорта для пассажиров.



*«Спасибо
за внимание»*